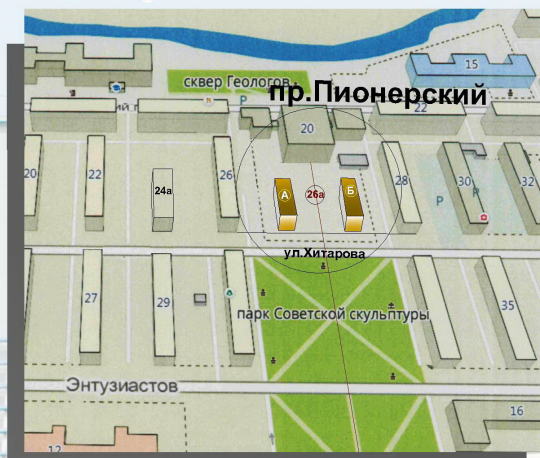


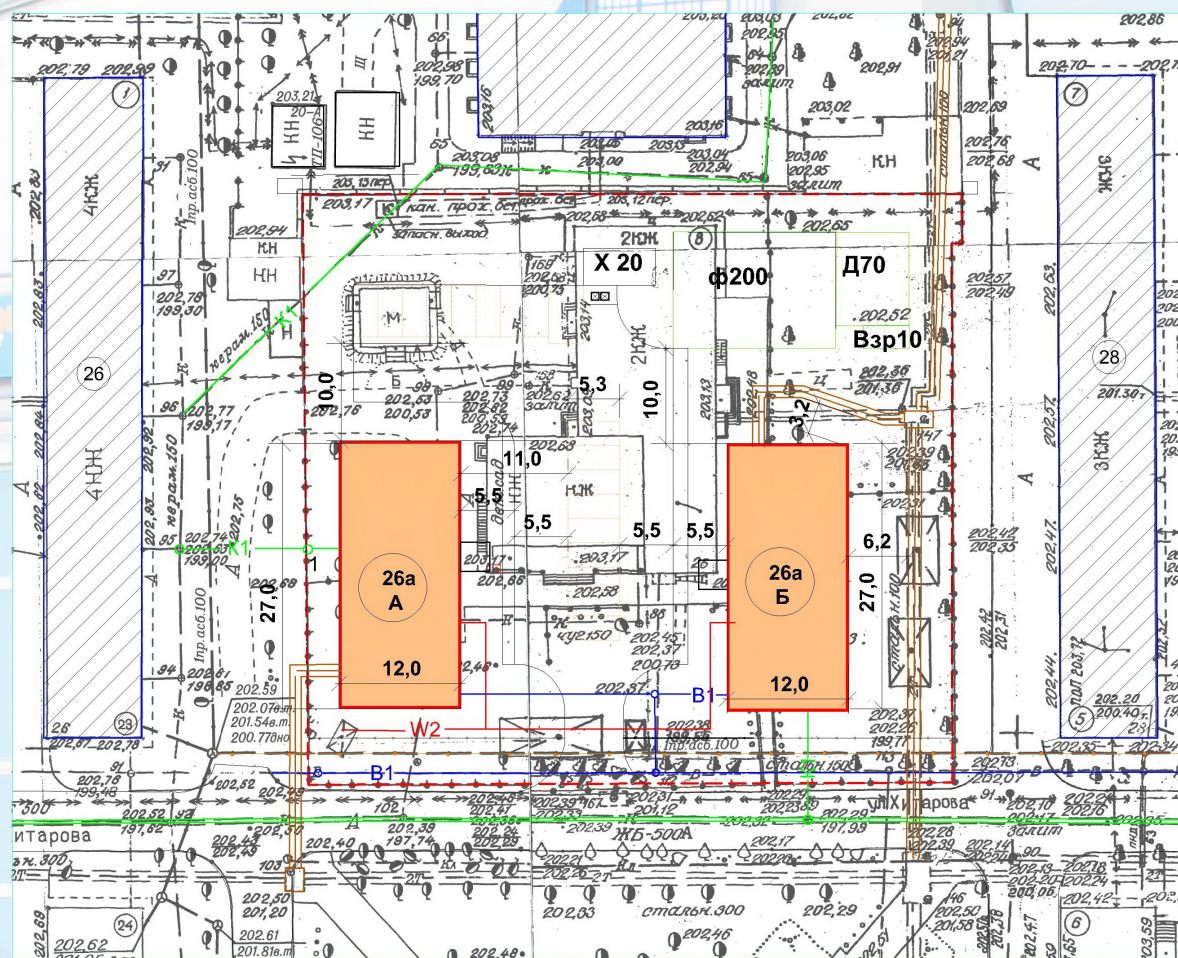


Многоквартирный жилой дом по ул.Хитарова Центрального района г.Новокузнецка

Ситуационный план



Генплан



Технико-экономические показатели

- Площадь участка - 3944,45м²
- 2 блок-секции по 27м x 12м - 5этажей
- Площадь квартир - 2481,86м²
- Площадь застройки - 730,7м²
- % застройки - 18,5
- Количество квартир - 69шт.
- в том числе: однокомнатных - 59;
- двухкомнатных - 10;
- Население - 100чел.

Перспектива ул.Хитарова



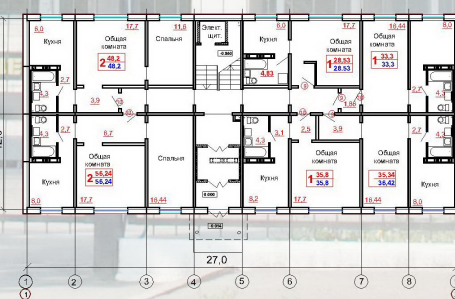
Главный фасад



Дворовой фасад



План 1 этажа



План типового этажа

